

第1級ビジネス文書部門実技問題 模範解答

EV普及に向けた地域の取り組み状況

脱炭素社会の実現を目指し、本県では電気自動車（EV）普及に向けた取り組みを推進しています。そこで、モデル事業を実施している市町村からの報告をまとめました。

<県南部>

市町村名	活動内容	急速充電器	補助金総額
桜山みらい市	月1回のまちづくりイベントで試乗会の実施	74	1,137
天海市	充電設備の設置場所が分かる地図の配布	82	968
田見市	名勝地をEVバスで巡る市内観光の企画	102	560
はとり町	集合住宅に共同利用型充電器の設置	39	473

<県北部>

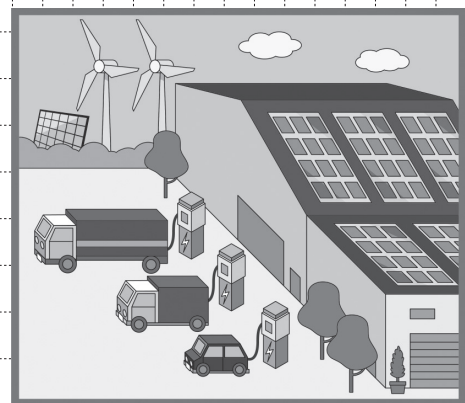
市町村名	活動内容	急速充電器	補助金総額
弓竹市	駅前駐車場にソーラーガレージの設置	104	1,293
北十川市	自動車関連企業と協働でインフラ整備	120	1,049
あずみ山中市	エネルギーパーク水の郷と連携したPR活動	25	370

単位 急速充電器：基 補助金総額：万円

電気自動車の利用において、課題となっているのは充電インフラの不足です。移動の途中で効率的な充電を行うためには、急速充電器を増やすことが必要となります。本県では、充電設備を新設するための新たな補助金制度を検討しています。

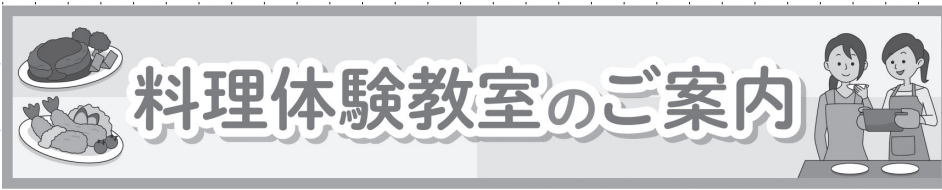
急速充電器の設置数が一番多い北十川市には、県内最大級の物流拠点があります。周辺にも充電インフラが整備されたことで、EVを導入する物流会社が大幅に増えました。

市内全域に整備が進み、空白地帯が減少しています。



資料作成：マツキ 優太

第2級ビジネス文書部門実技問題 模範解答



当料理スクールでは、体験教室を常時開催しています。会員の方も、別クラスに参加して料理のレパートリーを増やしてみませんか。実施日や授業内容などの詳細は、裏面をご確認ください。

【レッスン一覧】

クラス名	調理技術	内 容	レッスン料
入門ごはん	基礎	毎日食べたくなる和洋中の基本的な料理	500円
マクロビ		旬の素材を使う体に優しい料理	1,000円
スキルアップ	応用	季節や行事に合わせた特別な献立	

◎ 体験に必要なエプロンやハンドタオルは各自でご用意ください。

担当：生沢 ^{いざさわ} 美羽

..... 切り取り線

体験申込書

会員番号・お名前
参加人数
入門ごはん・マクロビ・スキルアップ (◎印で囲む)

※ レッスン料を添えてお申し込みください。

※ 会員以外の方でも参加可能です。



第3級ビジネス文書部門実技問題 模範解答

総発第478号

令和4年10月6日

株式会社 HT開発ジャパン
営業部長 西野 たえ 様

三条市横町3-9-2
よそいメタルズ株式会社
総務部長 矢島 英俊

講師派遣の依頼について

拝啓 貴社ますますご隆盛のこととお喜び申し上げます。

さて、弊社では昨年に引き続き、本年も社員研修を12月16日に予定しております。社員の知識の習得やスキル向上を図ることを目的に、下記の内容で実施いたします。

つきましては、同封した資料で詳細をご確認のうえ、講師を派遣していただきますようお願い申し上げます。

敬 具

記

研 修 内 容	講演時間	参加人数
新入社員フォローアップ	50分	25名
次世代リーダー育成	1時間30分	30名

以 上